



ΣΗΜΕΙΑ ΣΤΗΡΙΞΗΣ | POINTS OF SUPPORT

ΜΙΚΡΕΣ ΔΩΡΕΕΣ, ΜΕΓΑΛΕΣ ΙΔΕΕΣ
SMALL GRANTS, BIG IDEAS



Μικρές δωρεές, μεγάλες ιδέες

19 ΔΡΑΣΕΙΣ
χρηματοδοτήθηκαν
ΜΕ ΠΟΣΟ ΕΩΣ

€ **5.000**
έκαστη



8 ΔΡΑΣΕΙΣ

για την υποστήριξη ατόμων
της Τρίτης Ηλικίας,
ΜΕ ΧΡΗΜΑΤΟΔΟΤΗ ΤΟ ΙΔΡΥΜΑ ΤΙΜΑ



3 ΔΡΑΣΕΙΣ

για την ενίσχυση οργανισμών
παιδικής προστασίας
ΜΕ ΧΡΗΜΑΤΟΔΟΤΗ ΤΟ HELLENIC HOPE



8 ΔΡΑΣΕΙΣ

για την κοινωνική ενσωμάτωση
ατόμων με αναπηρία,
ΜΕ ΧΡΗΜΑΤΟΔΟΤΗ ΤΟ ΙΔΡΥΜΑ ΛΑΤΣΗ



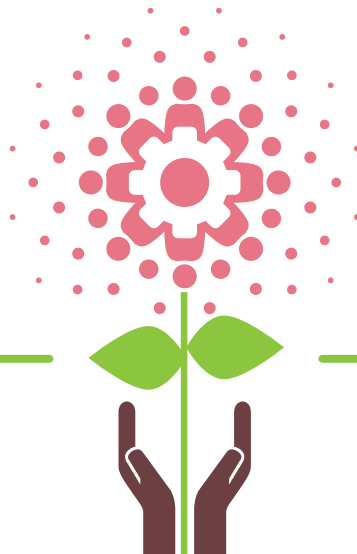
ΓΕΩΓΡΑΦΙΚΗ ΕΜΒΕΛΕΙΑ ΔΡΑΣΕΩΝ:

7 διαφορετικοί νομοί της Ελλάδας
ΑΤΤΙΚΗ, ΘΕΣΣΑΛΟΝΙΚΗ, ΡΟΔΟΠΗ, ΗΜΑΘΙΑ, ΕΒΡΟΣ, ΚΑΒΑΛΑ, ΜΑΓΝΗΣΙΑ

ΚΟΙΝΩΝΙΚΟΣ
αντίκτυπος

8.784
ΩΦΕΛΟΥΜΕΝΟΙ

117
ΕΘΕΛΟΝΤΕΣ



Οι οργανώσεις
ενδυναμώθηκαν μέσω:

30
ΕΚΠΑΙΔΕΥΤΙΚΩΝ
ΔΡΑΣΤΗΡΙΟΤΗΤΩΝ

136
ΩΡΩΝ MENTORING
από το Ίδρυμα Μποδοσάκη
μέσω του Social Dynamo

Λίγα λόγια για το πρόγραμμα «Σημεία Στήριξης»

Το Πρόγραμμα «Σημεία Στήριξης» είναι μια κοινή πρωτοβουλία του Κοινωνικού Ιδρύματος Ιωάννη Σ. Λάτση, ΤΙΜΑ Κοινωνικού Ιδρύματος, του κοινωνικού οργανισμού Hellenic Hope και του Ιδρύματος Μποδοσάκη. Στόχοι του προγράμματος είναι η στήριξη πρωτότυπων δράσεων μικρής κλίμακας και μέγιστου κοινωνικού αντικτύπου προς όφελος ευάλωτων κοινωνικά ομάδων, καθώς και η ενδυνάμωση δομών και η ανάπτυξη ικανοτήτων των Μη Κερδοσκοπικών Οργανώσεων.

Το Πρόγραμμα απευθύνεται σε μικρού ή μεσαίου μεγέθους οργανισμούς της κοινωνίας των πολιτών που επιθυμούν να λάβουν ταχύρρυθμη εκπαίδευση για την αναβάθμιση της λειτουργίας τους και να υλοποιήσουν μια καινοτόμο ιδέα, η οποία θα συμβάλει στην περαιτέρω ανάπτυξη και αποτελεσματικότητα του έργου τους.

«Η συμμετοχή μας στο πρόγραμμα ενδυνάμωσης ικανοτήτων του Social Dynamo μας έφερε σε επαφή με άλλες οργανώσεις. Μέσα από αυτή την αλληλεπίδραση μπορούμε πλέον να επαναπροσδιορίσουμε τους στόχους μας και να βελτιώσουμε τη λειτουργία μας ώστε να είμαστε όσο το δυνατόν πιο αποδοτικοί στο έργο μας».

ΔΡΑΣΗ:
Μετακινημένη Μονάδα Ψυχοκοινωνικής Στήριξης (animation) για παιδιά και εφήβους που φιλοξενούνται σε μόνιμες κρατικές δομές & για ασυνόδευτους ανηλίκους

Μαρία Σπάτουλα
ΚΑΤΑΣΚΗΝΩΣΕΙΣ Χ.Π. – Χ.Ν.

«Το Λεύκωμα που δημιουργήθηκε με τη βοήθεια των «Σημείων Στήριξης», το οποίο περιλαμβάνει τις ιστορίες των παπουδών και γιαγιάδων και τις ζωγραφιές των παιδιών, πωλείται από τα τοπικά καταστήματα της Σκοπέλου και τα έσοδα θα διατεθούν προς ενίσχυση των τοπικών σχολείων».

ΔΡΑΣΗ:
Διαγενεακό πρόγραμμα προφορικής ιστορίας μεταξύ ΚΑΠΗ και νηπιαγωγείου Σκοπέλου

Κωνσταντίνα Αγγελέτου
ΠΛΕΓΜΑ

Μαρτυρίες

«Μέσω του προγράμματος αναπτύξαμε συμπράξεις με οργανώσεις της Θεσσαλονίκης από τις οποίες αποκτούμε καινούριες γνώσεις»

ΔΡΑΣΗ:
Πρόληψη της κοινωνικής θυματοποίησης και προστασία των παιδιών που διαβιούν στο δρόμο μέσω δράσεων εργασίας στο πεδίο (streetwork)

Έλενα Πατήλα
ΣΥΛΛΟΓΟΣ ΦΙΛΩΝ ΕΘΕΛΟΝΤΩΝ
Ε.Π.Α.Θ/Σ.Φ.Ε.Ε.Π.Α.Θ

«Μας δόθηκε η δυνατότητα να δημιουργήσουμε αναβαθμισμένο εκπαιδευτικό υλικό και να μεταλαμπαδεύσουμε τη γνώση μας σε άλλους φορείς με σκοπό την υλοποίηση αντίστοιχων δράσεων»

ΔΡΑΣΗ:
Οργάνωση εργαστηρίου παραγωγής βιβλίων ανάπτυξης δεξιοτήτων για ΑμεΑ

Αριστείδης Παπουλίδης
ΣΩΜΑ ΦΙΛΩΝ ΑΜΕΑ (ΣΦΑ)-
ΔΡΑΣΗ ΓΙΑ ΤΟ ΚΑΤΙ ΑΛΛΟ